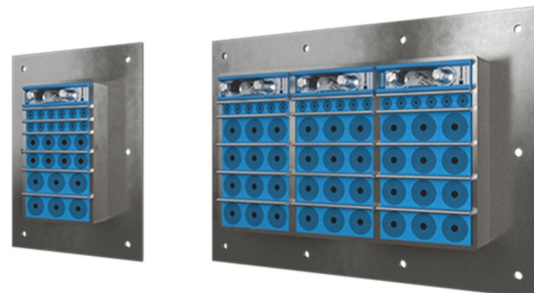




Passage Roxtec GH

Passage avec une bride, à couler ou à boulonner.

Le cadre Roxtec GH est une solution d'étanchéité pour les câbles et les tuyauteries, à couler dans le béton ou à boulonner sur des structures régulières. Le cadre rectangulaire en acier offre une grande capacité de remplissage de câbles et de tuyauteries. Le passage peut être utilisé avec un contre-cadre GE pour couvrir la profondeur d'un mur/plancher épais.



- Résistant aux rongeurs
- Entretien et inspection facilités
- Fournit une capacité de réserve intégrée

Caractéristiques du produit



Coupe-feu



IP/UL NEMA

Structure d'installation



Métal



Plâtre



Béton

Type de fixation



Boulonnage



Coulage

Classements et certificats

Feu

- Classement E/EI selon EN 13501
- Classement E/EI selon EN 45545 E60
- Classement F/T selon UL 1479

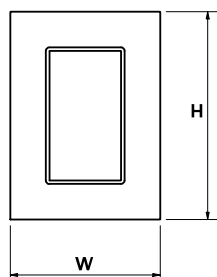
Étanchéité

- IP 66/67

Dimensions du cadre

mm/kg

Les variantes de cadre ci-dessous sont une sélection limitée. Pour voir la gamme complète de cadres et de configurations, veuillez visiter [roxtec.com](https://www.roxtec.com).

	Titre	Ouvertures de cadre	Espace de remplissage	Dimensions externes WxHxD	Dimensions d'ouverture w x h	Poids	N° art.
	GH 6x1 GALV	1	120 x 180	252.5 x 350 x 60	148(+5/-5) x 245(+5/-5)	4.4	5GH0000007882
	GH 6x2 GALV	2	120 x 180	383 x 350 x 60	278(+5/-5) x 245(+5/-5)	7.5	5GH0000007828
	GH 6x3 GALV	3	120 x 180	513.5 x 350 x 60	409(+5/-5) x 245(+5/-5)	10.4	5GH0000008108
	GH 6x1 AISI316	1	120 x 180	252.5 x 350 x 60	148(+5/-5) x 245(+5/-5)	4.9	5GH0000008261
	GH 6x2 AISI316	2	120 x 180	383 x 350 x 60	278(+5/-5) x 245(+5/-5)	7.3	5GH0000008179
	GH 6x3 AISI316	3	120 x 180	513.5 x 350 x 60	409(+5/-5) x 245(+5/-5)	10.1	5GH0000009292



Éléments d'étanchéité

Éléments d'étanchéité

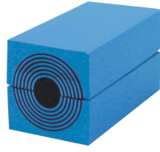
Accessoires



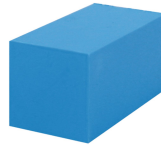
Lubrifiant Roxtec



Wedge et Wedgekit



Module RM avec
Multidiameter™



Module de compensation
plein RM



Plaque de maintien Roxtec



Contre-cadre GE



Outils de maintien
Roxtec



Kit d'étanchéité Roxtec

Pour plus d'informations, veuillez consulter [roxtec.com](https://www.roxtec.com).

The product information provided by Roxtec does not release the purchaser of the Roxtec system, or part thereof, from the obligation to independently determine the suitability of the products for the intended process, installation and/or use.

Roxtec gives no guarantee for the Roxtec system or any part thereof and assumes no liability for any loss or damage whatsoever, whether direct, indirect, consequential, loss of profit or otherwise, occurred or caused by the Roxtec systems or installations containing components not manufactured by an authorized manufacturer and/or occurred or caused by the use of the Roxtec system in a manner or for an application other than for which the Roxtec system was designed or intended.

Roxtec expressly excludes any implied warranties of merchantability and fitness for a particular purpose and all other express or implied representations and warranties provided by statute or common law. User determines suitability of the Roxtec system for intended use and assumes all risk and liability in connection therewith. In no event shall Roxtec be liable for indirect, consequential, punitive, special, exemplary or incidental damages or losses.

The Roxtec products are offered and sold in accordance with the conditions of the Roxtec General Terms of Sales. The latest version of the Roxtec General Terms of Sales can be downloaded from <https://www.roxtec.com/en/about-us/about-roxtec/general-terms-of-sales/>

We reserve the right to make changes to the product and technical information without further notice. Any errors in print or entry are no claims for indemnity. The content of this publication is the property of Roxtec International AB and is protected by copyright.

This document was generated on: 2024-04-19